

# EX PHONE STICK

이엑스 폰스틱



# Content

1. 사용하기 전에	3	9. 터보 설정	7
2. 제품 소개	3	10. 성능 유지 가이드	7
3. 호환 게임에 대하여	3	11. 유용한 애플리케이션	7
4. 기능(각 부분의 명칭)	3	12. 품질보증정책	8
5. 사용 환경	4	13. 기타고지	8
6. LED 상태 표기	4	14. 상품 개요	8
7. PC 연결	4-5	15. 구성물	8
8. 안드로이드 스마트폰, 태블릿PC 연결	6	16. 제품 생산 연 월 확인 방법	8

## 1. 사용하기 전에

- 이 사용 설명서는 일반적인 사용 환경을 기준으로 설명하고 있습니다.
- 사용하기 앞서 본 설명서를 통해 사용법 및 주의사항을 숙지하신 후 사용해 주시기 바랍니다.
- 품질보증 기간 이내라도 제품의 분해, 침수, 가혹한 사용 등 고객의 과실 사유가 있는 경우에는 수리 비용이 청구될 수 있습니다.
- 설명서 내에는 고객의 이해를 돕기 위해 게임(S/W) 이용에 대한 예제와 설명이 기술되어 있습니다. 각 게임(S/W)의 이용과 관련된 문의는 게임을 서비스하는 업체에 문의해 주시기 바랍니다. 스마트폰 등의 사용법 역시 각 스마트폰 제조사에 문의해 주시기 바랍니다.
- 본 제품에 게임은 포함되어 있지 않습니다.

## 2. 제품 소개

본 제품은 PC윈도우와 안드로이드 환경에서 오락실과 같은 조작의 재미를 느낄 수 있도록 고안된 컨트롤러입니다. 이제 가정에서도 오락실과 같은 느낌으로 아케이드 게임들을 즐겨 보시기 바랍니다.

## 3. 호환 게임에 대하여

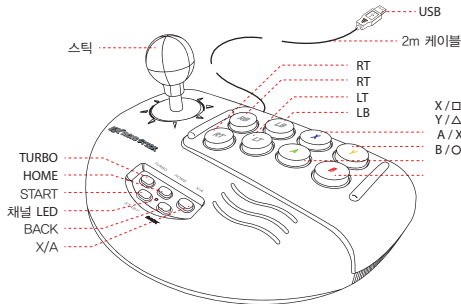
본 제품은 아케이드 게임에 적합한 컨트롤러입니다. 아케이드 게임은 예를 게임 혹은 '시뮬레이터', '고전 게임'으로 불리기도 합니다. 본 제품은 다양한 아케이드 게임들과 호환성이 우수합니다. 네이버, 다음에서 '예물 게임'이라고 검색하시면 다양한 정보를 얻을 수 있습니다.

※ 게임패드 호환 게임 찾기

- 온라인 상품 페이지에 기재된 게임 리스트는 실제 호환되는 게임의 일부입니다.
- 구글 플레이에서 제공하는 다양한 '예물' 앱에서 이용하실 수 있습니다.

- 구글 플레이에서 "Gamepad Games"를 설치하시면 더 많은 호환 게임 정보를 얻을 수 있습니다.
- 스마트폰 게임은 너무 많기 때문에 모든 게임을 파악해서 전부 알려드리기에는 어려운 점이 있습니다. 특정 게임은 사용자가 직접 확인해 주시기를 당부드립니다.
- 본 설명서의 12번 유용한 애플리케이션 항목을 참고하시기 바랍니다

## 4. 기능(각 부분의 명칭)

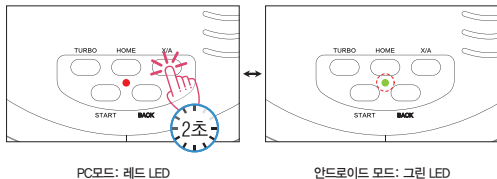


## 5. 사용 환경

- PC는 윈도우7 이상을 권장합니다.
- 안드로이드 4.0 이상을 권장하며 스마트폰에서 OTG가 지원되어야 합니다.  
OTG 지원 여부는 보유하신 기기의 사양을 확인해 주시기 바랍니다.
- 기타 호환과 관련된 사항은 당사 홈페이지(<http://www.joytron.co.kr>) 내 상품 정보를 참고해 주시기 바랍니다.

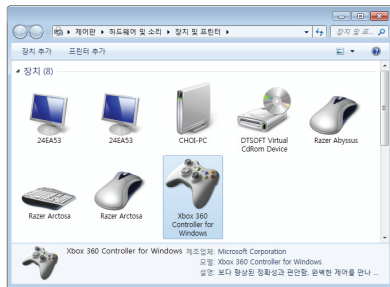
## 6. LED 상태 표기

스틱의 기본값은 항상 PC 모드입니다. 안드로이드 스마트폰에서 사용하시는 경우에는 폰과 연결 후 X/A버튼을 약 2초간 눌러 LED를 녹색(안드로이드 모드)으로 전환해 주시기 바랍니다.



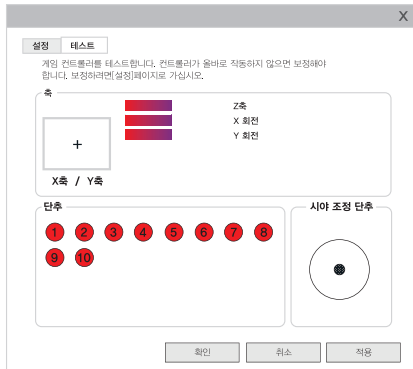
## 7. PC 연결

1. 스틱의 USB 케이블을 PC와 연결합니다.
2. 잠시 기다리면 PC에 장치 드라이버가 자동으로 설치됩니다.  
※ 자동으로 드라이버가 설치되지 않는 경우 조이트론 홈페이지 자료실에서 (<http://www.joytron.co.kr>) 드라이버를 다운로드해 수동으로 설치해 주시기 바랍니다.  
드라이버는 **마이크로소프트에서 제공하는 XBOX360 드라이버**를 사용합니다.
3. 연결 확인 (윈도우7 기준)



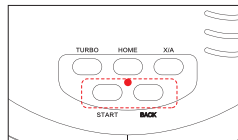
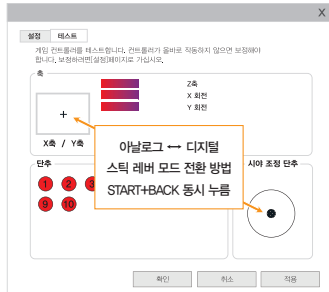
※ 조이스틱이 연결되면 위 그림과 같이 컨트롤러 아이콘을 보실 수 있습니다.  
장치 및 프린터 > 게임 컨트롤러 > 마우스 오른쪽 클릭 > 게임 컨트롤러 설정 > 속성에서 스틱 작동을 확인해 보시기 바랍니다.

#### 4. 스틱의 LED가 적색(PC 모드)인지 확인합니다.



#### ※ 테스트 및 보정

- 스틱의 버튼을 누르거나 조이스틱 레버를 움직여 잘 작동하는 확인해 보시기 바랍니다.
- 본 제품은 특성상 오른쪽 아날로그 스틱을 지원하지 않습니다.
- 제어판에서 특별한 보정이나 설정은 필요하지 않습니다.



#### ※ 스틱 레버의 모드 전환

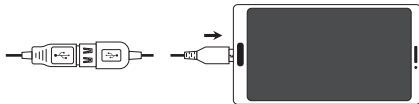
**START**와 **SELECT** 버튼을 동시에 누르면 스틱 레버를 아날로그와 디지털 모드로 변경하실 수 있습니다. 기본 설정은 아날로그 모드로 되어 있습니다. 게임에 따라 편한 모드를 사용하시면 됩니다.

## 8. 안드로이드 스마트폰, 태블릿 PC 연결

1. 본체의 USB 케이블에 OTG 케이블을 연결합니다. (OTG 케이블은 별 매 입니다.)

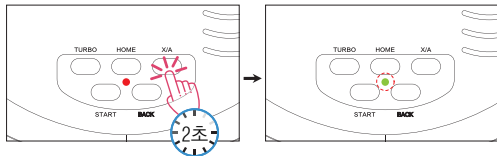


2. OTG 케이블을 스마트폰(태블릿PC)과 연결합니다.



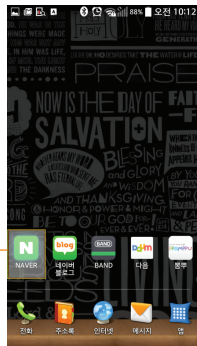
3. 폰과 연결하면 스틱의 LED가 착색입니다.

X/A 버튼을 약 2초간 눌러주면 LED가 녹색(안드로이드 모드)으로 변경됩니다.



4. 스틱을 움직이면 스마트폰의 아이콘 셀렉트 박스가 움직이면 정상적인 연결이 완료된 것입니다.

조이스틱을 움직이면 아이콘 셀렉트 박스가 이동합니다.



※ 본 제품을 원활하게 사용하기 위해서는 스마트폰, 태블릿에서 OTG가 지원되어야 합니다.  
보유하신 기기(스마트폰)가 OTG를 지원하는지 확인해 주시기 바랍니다.

※ OTG는 별 매 입니다.

## 9. 터보 설정

터보는 자동으로 버튼을 연속적으로 누르는 효과를 주는 기능입니다. 터보로 설정된 버튼은 누르고 있는 것만으로도 연타를 할 수 있기 때문에 슈팅 게임의 무기 발사와 같이 연속적으로 버튼을 눌러야 하는 경우에 피로도를 줄일 수 있는 편리한 기능입니다. 설정 방법은 아래와 같습니다.

- 터보 설정 : 터보를 원하는 버튼을 누른 상태에서 터보 버튼을 눌러 줍니다.
- 오토 터보 : 터보로 설정된 버튼을 누른 상태에서 터보 버튼을 누르면 오토 터보가 됩니다.  
오토 터보로 설정된 버튼을 1회 누르면 손을 떼어도 자동으로 계속 연타가 됩니다.  
다시 한번 누르면 연타가 멈춥니다.
- 터보 해제 : 오토터보로 설정된 버튼을 누른 상태에서 터보 버튼을 누르면 터보가 해제됩니다.

터보는 1개의 버튼에만 설정하시기 바랍니다. 여러 개의 버튼을 터보로 설정하는 경우 오작동의 우려가 있습니다. USB 플러그를 뺐다가 다시 끼우면 터보는 초기화됩니다.

## 10. 성능 유지 가이드

- **버튼 기능**: 버튼의 기능은 게임마다 다를 수 있습니다. 대부분의 게임은 게임 내 설정(옵션)에서 버튼의 기능을 지정할 수 있거나 해당 버튼이 어떤 기능을 하는지 안내하고 있습니다. 안내가 없는 경우 해당 버튼을 눌러서 어떤 기능을 하는지 직접 확인해 주셔야 합니다.
- **건강 관련**: 제품 사용 시 같은 동작을 오랫동안 반복하지 않도록 주의하시기 바랍니다. 손, 목, 어깨 등에 통증이 발생할 수 있습니다. 같은 동작을 오랫동안 반복해야 할 경우 휴식을 취해 신체에 무리가 생기지 않도록 주의하시기 바랍니다. 만일 통증이 발생할 경우 제품 사용을 멈추고 의사와 상담하시기 바랍니다.

## 11. 유용한 애플리케이션

본 제품을 사용하는데 유용한 애플리케이션을 소개합니다. **각 애플리케이션은 당사의 제품이 아니며 당사는 각 애플리케이션(게임 등)의 사용과 관련한 그 어떠한 보증도 하지 않습니다.**

- **조이트론 게임패드**: 구글 플레이에서 '조이트론'이라고 검색합니다.  
조이트론에서 서비스하는 앱으로 게임패드를 지원하는 게임 정보와 다양한 서비스를 안내하고 있으며, 조이트론 앱에 기재된 게임보다 더 많은 게임이 이엑스폰스틱을 지원합니다.



- **Gamepad Tester**: 'Wisely Loh'에서 제작한 안드로이드 앱. 구글 플레이에서 다운로드  
게임패드의 버튼이 잘 작동하는지 체크해 볼 수 있습니다. 화면상으로 볼 때 버튼이 눌러져 있는 것으로 보이는 경우가 있는데, 이는 S/W 버그로 보입니다.  
대부분의 게임패드 테스트 프로그램은 같은 버그를 동반하므로 화면상 버튼이 눌러져 보이는 것은 무시해도 좋습니다.
- **Gamepad Games**: 'Offworld Software'에서 제작한 안드로이드 앱. 구글 플레이에서 다운로드  
게임패드를 지원하는 게임 정보를 제공합니다. 커뮤니티 기반이므로 정보가 반드시 정확하다고는 할 수 없으나 비교적 잘 정리된 정보를 제공합니다.



## 12. 품질보증 정책

본 제품의 품질보증 기간은 구입일로부터 **6개월**입니다. 사용자의 사용 빈도, 사용 방법, 환경, 보관방법 등에 따라 제품 수명이 현저하게 차이가 날 수 있으며, 고객 과실이 명확하거나 과도한 사용으로 수명이 다한 경우 교환, 수리에 비용이 청구될 수 있습니다.

제품에 게임은 포함되어 있지 않습니다.

- 제품에 결함이 있는 경우 수리 혹은 동일한 상품으로 교환하여 드립니다.
- 수리, 교환이 불가능한 경우 같거나 상위 모델로 교환해 드립니다.
- 서비스를 신청하실 때 영수증 등 구매처, 구매 날짜를 증빙해 주셔야 합니다.

### ※ 보증 제한 사항

- 품질보증기간 이내라도 고객의 과실이 있는 경우 실비가 청구 될 수 있습니다.
- 가혹한 환경에서의 사용(극단적인 고열, 혹은 습기 등)은 보증에 제한이 있을 수 있습니다.
- 메이크업 용품 및 화공약품 의한 손상은 보상하지 않습니다.
- 보증기간에서 액세서리(부속물)는 제외됩니다.
- 상품 외 다른 요소 혹은 파해는 보상하지 않습니다.
- 변조, 변경, 침수, 분해, 단락, 가열을 하였거나 기타 비정상적인 방법으로 사용하였거나, 사용했다고 인정되는 경우에는 보증에서 제외 됩니다.

## 13. 기타고지

- 본 설명서에 기재되지 않은 사항은 국내 법규 및 상, 관례에 따라 처리되며 국내 법규가 최상위에 있습니다.
- 애플리케이션은 개발자의 구현 방식, 업데이트, 운영정책 등에 따라 본 제품과 호환성이 변경될 수 있습니다.
- 본 제품은 제품 개선을 위해 예고 없이 사양을 변경할 수 있습니다.
- 일부 S/W(게임) 이용에는 이용자의 동의와 책임을 필요로 할 수 있습니다.

## 14. 상품 개요

상 품 명 : EX PHONE STICK  
인증번호 : JTR-UM-PC502(B)  
모 델 명 : UM-PC502  
무 계 : 본체 약 670g  
크 기 : 본체 약 230 x 160 x 100mm / 케이블 길이 약 200mm

## 15. 구성물



EX 폰스틱 본체 - 1EA



사용자 설명서 - 1EA



OTG 케이블 - 1EA

## 16. 제품 생산 연 월 확인 방법

A: 0	B: 1	C: 2	D: 3	E: 4
F: 5	G: 6	H: 7	I: 8	J: 9

예: 2020년 02월 : SN020CAAC  
제품 생산 연 월 코드는 제품 바닥에  
스티커로 부착되어 있습니다.

SN020CAAC  
2020년 02월



**JOYTRON®**

(주)조이트론 서울시 금천구 가산디지털2로 98 롯데 IT캐슬 1동 607호  
02-3275-1173 / FAX 02-703-2295 / <http://www.joytron.co.kr>